

Lánský zpravodaj



Občasník OÚ pro obyvatele Lán a Vašírova

leden 2003

Usnesení z veřejného zasedání ZO konaného 20.1.2003

Zastupitelstvo obce schvaluje

- obecně závaznou vyhlášku č.1/2003 o místním poplatku za provoz systému shromažďování, shřem, přepravy, třídění, využívání a odstraňování komunálních odpadů
- pronájem pozemků stanovených ve smlouvě č.j.275/2 s ČZU-ŠZP Lánsko za cenu 3.003,-Kč/ročně
- prodej pozemku v k.ú.Vašírov manželům Hrošíkovým za cenu 100,-Kč/m² podle geometrického plánu
- vystoupení ze svazku obcí okresu Rakovník pro zajištění dopravní obslužnosti pro následující období podle stanov „Svazku obcí“
- kladné stanovisko obce k vytvoření přírodní rezervace „Na vrších“ v k.ú.Lánsko

Zastupitelstvo obce ukládá

- stavební komisi dohodnout schůzku s vedením ZŠ a MŠ pro rozsah prací na údržbu budov pro podklad na rozpočet roku 2003

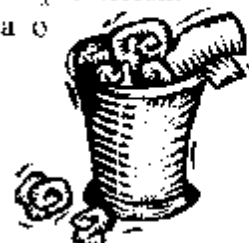
Svoz TKO v roce 2003

Od středy 22.1.2003 budou v prodeji známky na svoz TKO pro rok 2003. Systém placení je stejný jako v loňském roce tj. na osobu/rok. Cena pro letošní rok je stanovena ze skutečných nákladů v roce 2002 dle zákona o odpadech :

- skutečné náklady v roce 2002	832.019,90 Kč
- počet obyvatel k 31.12.2002	1.627
- náklady na 1 obyvatele a rok	511,38 Kč

Zastupitelstvo obce rozhodlo, že bude každého občana dotovat částkou cca 160,-Kč/rok.

Cena svozu pro rok 2003 je tedy stanovena na 350,-Kč/osobu/rok. Svozová známka musí být vylepena nejpozději do 19.2.2003. V ceně poplatku za jednu osobu je zahrnuta likvidace maximálně 36 litrů odpadů na osobu a týden ve společném RD. Děti do 4 let včetně roku dosažení této věkové hranice jsou od poplatku osvobozeni.



Poplatek za psi v roce 2003



Poplatek za psi je splatný do 31.5.2003 a je ho možné zaplatit hotově od 22.1.2003 na obecním úřadu.

Zápis do školy



Zápis do Základní školy v Lánech se bude konat ve čtvrtek 30.ledna 2003 v učebně 1.třídy od 12.00 do 17.00 hodin. S sebou přineste rodný list dítěte.

Těšíme se na setkání s budoucími prvňáčky i s jejich rodiči.

Místní skupina Českého červené křížce ...

MS ČČK uspořádá v bývalé poradně sběr šatstva ve dnech

- pátek 14.2.2003 13.00 – 17.00 hodin

- sobota 15.2.2003 9.00 – 13.00 hodin

Sbírky bude využito na pomoc lidem v nouzi.

Děkujeme všem, kteří se zúčastní!



Alice Hamříková

Výbor rodičů a Základní škola v Lánech zve ...



V sobotu 8.února 2003 od 20.00 hodin pořádá Výbor rodičů a Základní škola v Lánech ples. Vstupné je 50,-Kč. K tanci hraje skupina ORTON, zajištěno je občerstvení s obsluhou. Čeká na Vás bohatá tombola.

Vstupenky je možné zakoupit v prodejně tabáku nebo pottavin u Drvoťů od 3.2.2003.

Upozornění pro účastníky Lánské diskotéky!!!

Množí se stížnosti lánských občanů na chování návštěvníků těchto diskoték. Bylo rozhodnuto, že obec požádá Policii ČR o zvýšenou kontrolu v obci po skončení diskotéky.



Lednoví jubilanti ...

Žofie Šindlerová	95 let
Bohumil Hodan	86 let
Marie Krobová	84 let
Olga Kopecká	80 let
Alexandr Kellner	80 let
Jaroslav Kolář	65 let



Božena Řežábková	60 let
Stanislava Řádová	60 let
Jiří Ryss	55 let
Jana Pupalová	55 let
Milena Lincová	55 let
Marecla Vykouková	55 let

INFORMACE SOCIÁLNÍ KOMISE O KONTAKTNÍCH MÍSTECH
státní sociální dávky a podpory

ODDĚLENÍ STÁTNÍ SOCIÁLNÍ PODPORY, STÁTNÍ DÁVKY

Detailované pracoviště Nové Strašecí, Dukelská 550

Tel.č. 313 572 076

- příspěvek na dítě
- sociální příplatek
- příspěvek na bydlení
- příspěvek na dopravu
- rodičovský příspěvek
- zaopatřovací příspěvek
- dávky péstounské péče
- porodné
- pohřebné

Magistrát města Kladna, Rozdělův, Severní ulice 2952 (3.ul. pod kostelem)

Tel.č.312 267 717-718

- průkazky ZTP, TP, ZTP/P
- mimořádné výhody
- příspěvek na úpravu bytu, příspěvky na zakoupení a zvláštní úpravu motorového vozidla
- příspěvky na provoz motorového vozidla a na úhradu pojistného
- dorovnání do životního minima

VYŘIZOVÁNÍ různých žádostí

Žádost o ZTP, sociální dávky

- žádost vyzvednout na Magistrátu města Kladna -- Rozdělův
- přinést k potvrzení registrujícímu lékaři
- rozhodnutí a průkazky vyzvednout opět na Magistrátu města Kladna v Rozdělůvě, oddělení sociální podpory

ŽÁDOST O UMÍSTĚNÍ DO DOMOVA DŮCHODCŮ

Domovy důchodců na území rakovnického regionu tj. Kolečovice, Nové Strašecí, Rakovník

Vyřizuje pí.Pazáková: Územní pracoviště Krajského úřadu Středočeského kraje RAKOVNÍK, P.O.BOX 25, Na Sekyře 166/II, 269 01 Rakovník

Tel.č. 313 512 051-3

Domovy důchodců na území kladenského regionu tj. Kladno, Unhošť Slaný
Vyřizuje Centrum sociálních služeb Kladno, pí.Michalová tel.č. 312 292341

ŽÁDOST O BEZMOCNOST

Vyřizuje i nadále Okresní správa sociálního zabezpečení, důchodové oddělení, Dukelských hrdinů 2595, Rakovník, tel.č. 313 28 50 35

Potřebné doklady: občanský průkaz toho pro koho je žádost sepisována

CENTRUM DOMÁCÍ PÉČE

HOME CARE Services Supplies s.r.o., Pod Mariánkou 12/1906, P.O.BOX 34, 169 00 Praha 6, IČO: 25610819

Sídlo: Kladno, Huťská 211

Kontakt: tel.č. 777 724 528 , 312 619 168, záznamník+fax 312 619 145

MUDr. Petr Jemka, Mgr. Petr Lepša, v.sestra Zahradničková

Nabídka 24-hodinové péče v terénu = ošetrovatelská a zdravotnická péče v domácím prostředí klienta

Důležitá telefonní čísla

KLADNO

Tísňové volání

(stavy ohrožující životní funkce) 155

LSP

(Lékařská služba první pomoci) 312 247 131

Dětská LSP 312 247 527

Nemocnice – ústředna 312 606 111

Všeobecná poliklinika, ul.K Nemocnici 312 615 111

P-P klinika s.r.o., Huťská ulice 312 619 111

Zubní pohotovost 312 606 382

ARO 312 247 899

RAKOVNÍK

Tísňové volání 155, 313 515 680

LSP 313 512 645

Dětská LSP 313 513 848

Poliklinika Nové Strašecí-ústředna 313 572 331-2

Interna – MUDr. Křenek 313 572 951

Ordinace MUDr. Stehlikové 313 572 101

Nemocnice Rakovník 313 525 111

Ordinace MUDr. Volfa-Lány 313 502 108

Ordinace MUDr. Cibulky-Lány 313 502 425