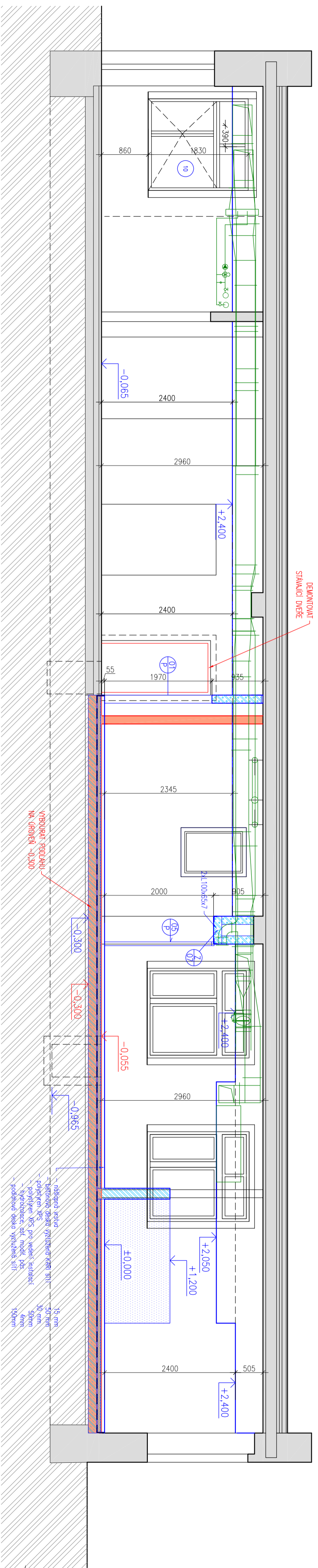
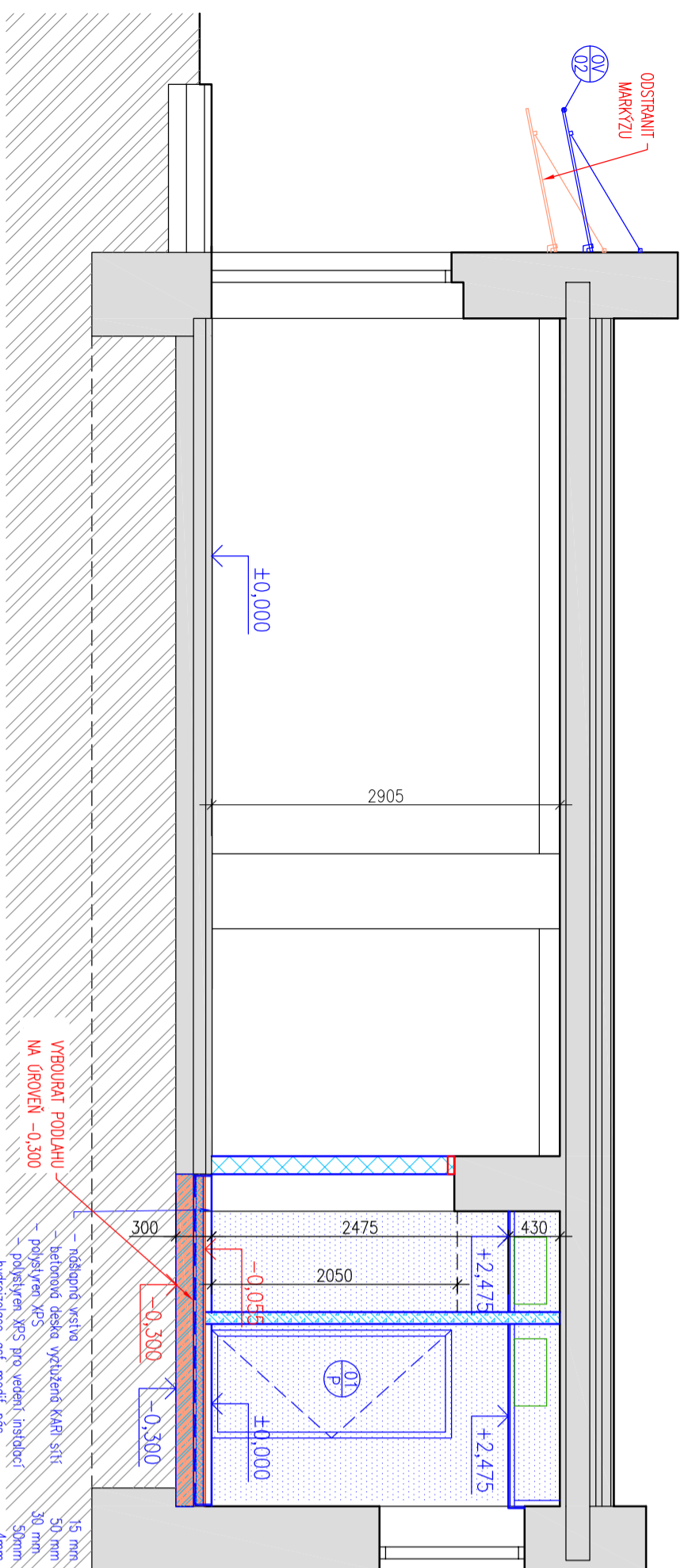


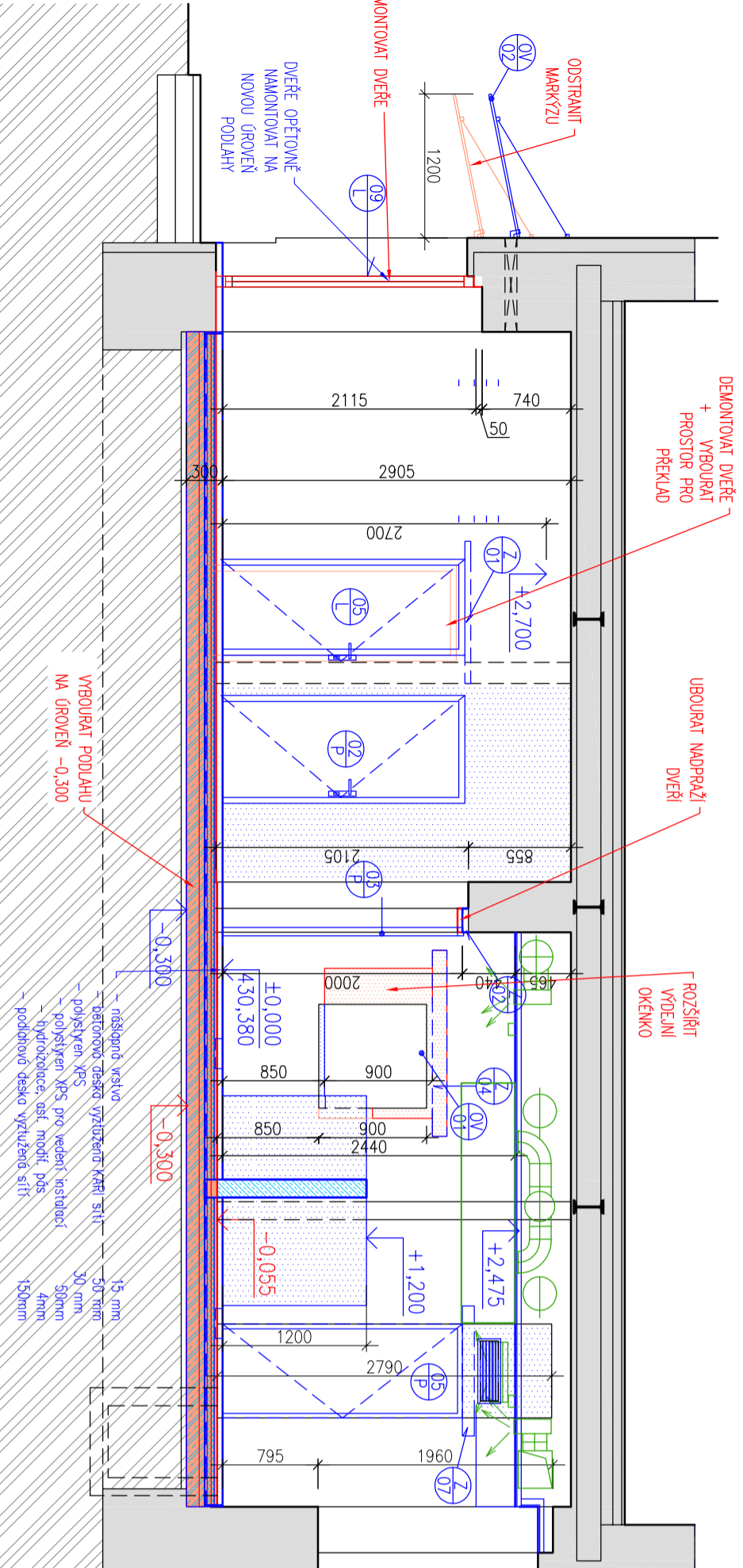
ŘEZ C-C



ŘEZ A-A



ŘEZ B-B



LEGENDA BAREV:

- STAVAJÍCÍ ZDVO – PŮVĚ PÁLENÉ CHILY
- STAVAJÍCÍ KONSTRUKCE V POHLEDU
- NOVĚ NARHOVANÉ KONSTRUKCE
- NOVĚ NARHOVANÉ KONSTRUKCE – POHLED
- BOURANÉ KONSTRUKCE
- BOURANÉ KONSTRUKCE – POHLED
- BOURANÉ PRVKY

LEGENDA MATERIÁLŮ:

- STAVAJÍCÍ KONSTRUKCE
- PŮVĚ PÁLENÉ CHILY
- PŘÍKRY ŽITĚNÉ LEHKÉ tl. 150mm
- POROBETONOVÉ TVÁRNICE
- PŘÍKRY ŽITĚNÉ LEHKÉ tl. 100mm
- POROBETONOVÉ TVÁRNICE
- SÁDKOKARTONOVÁ PŘÍKRYA TL. 150mm,
- VÝŠKA 120 + CW 100 – STANDARD KVALIF. W112
- opáščení 2x knauf Green
- SÁDKOKARTONOVÁ PŘÍKRYA TL. 205mm,
- VÝŠKA 12m – vzd. profilu 625mm
- 2x12,5 + 2x6W 75 – STANDARD KVALIF. W115
- opáščení 2x knauf Green
- SÁDKOKARTONOVÁ PŘEDSKVĚZOVÁ STĚNA TL. 100mm,
- do stropu – vzd. profilu 417mm
- 2x 12,5 + CW 75 STANDARD KVALIF. W826
- opáščení 2x knauf Green
- DOZDÍVKY STĚN Z PUNČICH PÁLENÝCH CHEL
- NA MALTU M3
- EXPANDOVANÝ POLYSTYREN (STABILIZOVANÝ) – EPS
- EXTRUDOVANÝ POLYSTYREN – XPS
- TEPelná IZOLACE Z MINERÁLNÍCH VLÁKEN
- ŽELEZOBETON
- BETON PROSTÝ
- STĚNKOPISOVÝ PODSP
- ZHUTNĚNÝ NÁSTĚP (NESTUČATELNÝ)
- MĚRA ZHUTNĚNÍ WL STAVICKÁ ZPRAVA
- ROSTLÝ TERÉN

± 0,000 = 431,92 m výškový systém BpV

| | | | |
|-------------|--|------------|---|
| HP: | Ing. Kamil Hladký STAVĀŘI s.r.o. | Architekt: | Ing. Kamil Hladký STAVĀŘI s.r.o. |
| Projektant: | Ing. Kamil Hladký Ing. Jan Procházka | | |
| Stavebník: | Obec Látny, Masarykovo nám. 9, 271 61 Látny | GP: | STAVĀŘI |
| Místo: | č.p. 93 na pozemku parc. č. st. 256 v k.ú. Látny | státní: | Nám B. Hrozného 14./21, 289 22 Lysá n/L |
| | | datum: | 01 / 2026 |
| | | stavební: | Dokumentace pro provádění státní |
| | | části: | D11 Architektura - stavební řešení |
| | | revize: | R00 |
| | | měřítko: | 1:50 |
| | | výška: | D1.1.2.1/03 |

(c) Tato dokumentace je chráněna autorským právem. Neoprávněné použití je protizákonné a to včetně části. Lze interpretovat pouze jako celek.