

poz.	č.m.	příkon	zařízení	poznámka
1	1.14			přívod upraveného vzduchu
2	1.14	400V/0,7kW	nástěnný ventilátor	přívodní ventilátor, jistění 25A
3	1.13	230V/0,15kW	nástěnný ventilátor	vypínač V3, ovládání se světlem
4	1.04	230V/0,15kW	ventilátor	ovládáno se světlem v místnosti
5	1.03	230V/0,15kW	ventilátor	ovládáno se světlem v místnosti
6	1.05	230V/0,15kW	ventilátor	ovládáno se světlem v místnosti
7	1.06	230V/0,15kW	ventilátor	ovládáno se světlem v místnosti
8	1.02	230V/0,15kW	ventilátor	ovládáno podle teploty v místnosti
9	1.10	230V/0,15kW	ventilátor	ovládáno se světlem v místnosti
10	1.09	230V/0,15kW	ventilátor	ovládáno se světlem v místnosti
11	1.01		regulační skříň vzt	
12	1.09	230V/0,15kW	ventilátor	ovládáno se světlem v místnosti

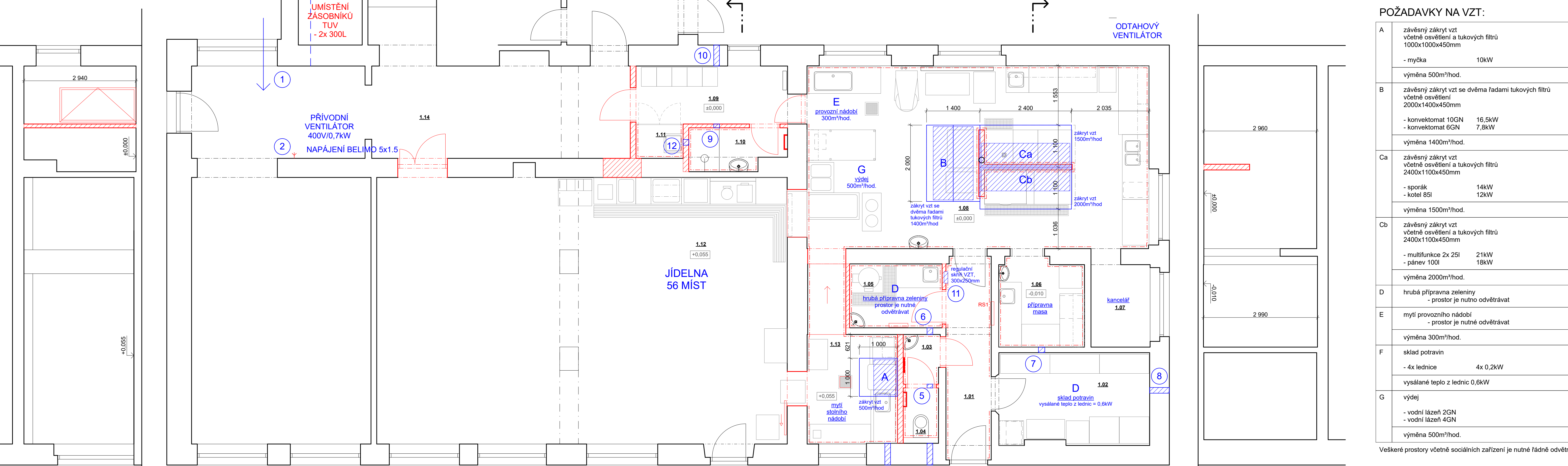
POŽADAVKY NA VZT:

A	závěsný zákryt vzt včetně osvětlení a tukových filtrů 1000x1000x450mm - myčka 10kW výměna 500m ³ /hod.
B	závěsný zákryt vzt se dvěma řadami tukových filtrů včetně osvětlení 2000x1400x450mm - konvektomat 10GN 16,5kW - konvektomat 6GN 7,8kW výměna 1400m ³ /hod.
Ca	závěsný zákryt vzt včetně osvětlení a tukových filtrů 2400x1100x450mm - sporák 14kW - kotel 85l 12kW výměna 1500m ³ /hod.
Cb	závěsný zákryt vzt včetně osvětlení a tukových filtrů 2400x1100x450mm - multifunkce 2x 25l 21kW - pánev 100l 18kW výměna 2000m ³ /hod.
D	hrubá přípravná zeleniny - prostor je nutné odvětrávat
E	mytí provozního nádobí - prostor je nutné odvětrávat výměna 300m ³ /hod.
F	sklad potravin - 4x lednice 4x 0,2kW vysálané teplo z lednic 0,6kW
G	výdej - vodní lázeň 2GN - vodní lázeň 4GN výměna 500m ³ /hod.

Veškeré prostory včetně sociálních zařízení je nutné řádně odvětrat.

řez AA'

řez BB'



vedoucí projektant: Ing. Přemysl Břenek	vypracovala: Ing. arch. Tereza Pištěková	Arda s.r.o. Londýnská 123/17, 460 11 Liberec email: projekce@arda.cz tel: 602 115 212 www.arda.cz
investor: Obec Lány	účet: DRS	
místo stavby: ZŠ Charlotty Garrigue Masarykové Lány	č. zakázky:	
název akce: ZŠ LÁNY REKONSTRUKCE KUCHYŇE	datum: 5/2025	
část: Gastrotechnologie - požadavky na VZT	měřítko: 1:50	
	č. výkresu: GT - 04	