

Lány - oprava povrchu kom. II/236, II/116,  
III/23624, III/23623 a ul. Berounská (II/116H)

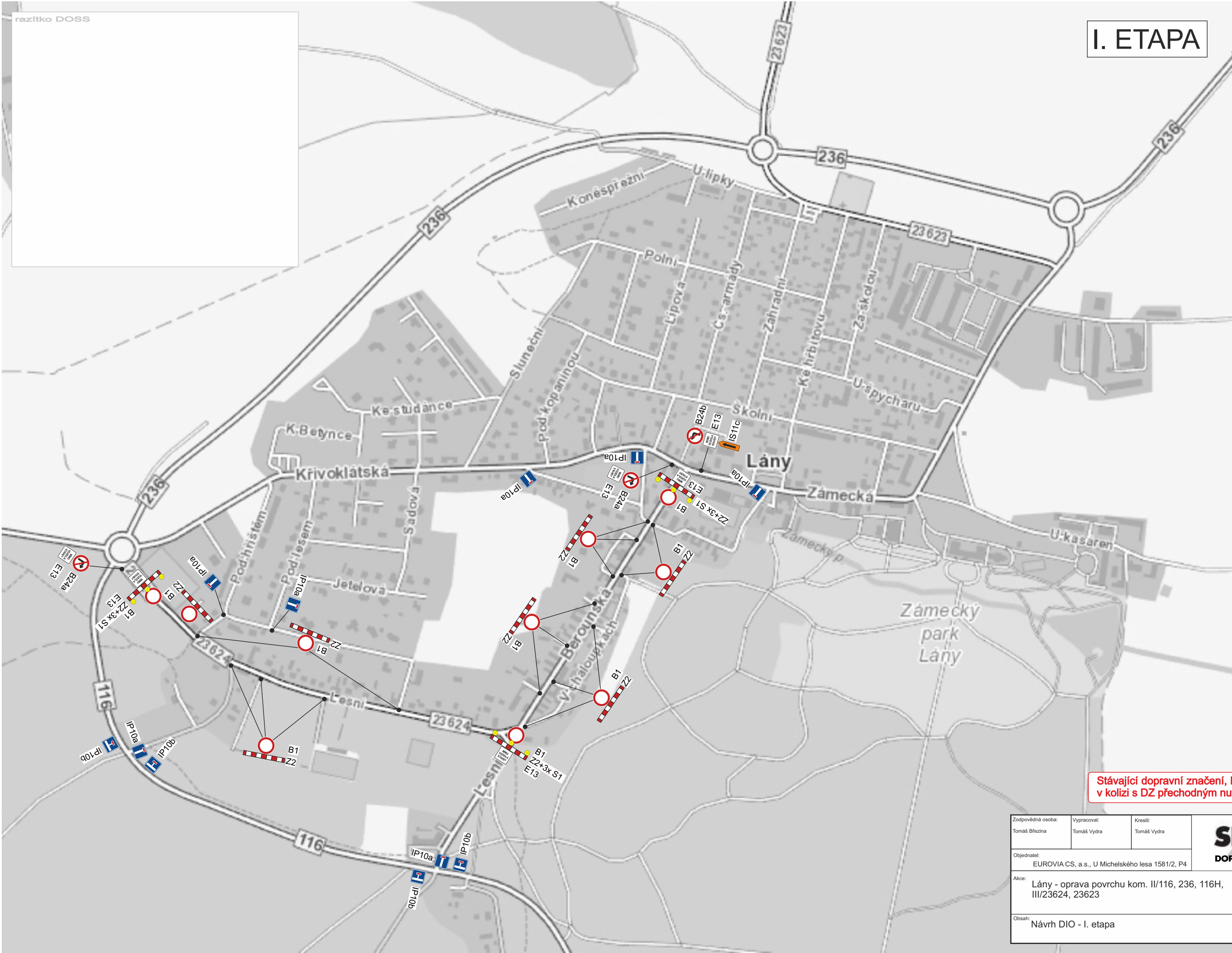
# NÁVRH

## dopravně inženýrského opatření (DIO)


**SEDOZ**  
DOPRAVNÍ ZNAČENÍ

Při umístění dopravního značení musí  
být dodrženy podmínky dané  
v TP66 - OZNAČENÍ PRACOVNÍCH MÍST  
NA POZEMNÍCH KOMUNIKACÍCH III.VYDÁNÍ,  
zák.č.361/2000 Sb. v platném znění  
a zák.č. 13/1997 Sb. v platném znění.

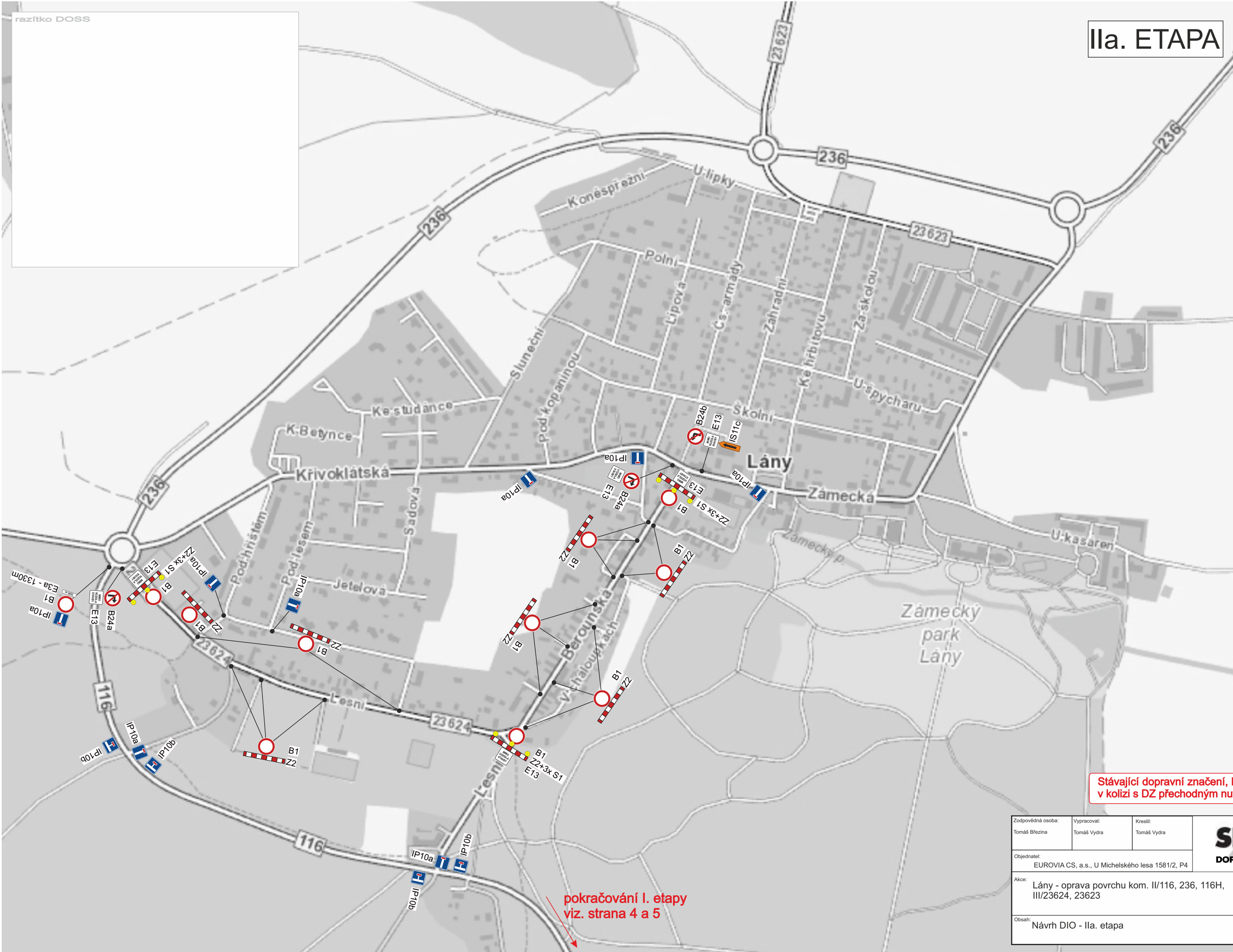
# I. ETAPA



**Stávající dopravní značení, které bude v kolizi s DZ přechodným nutno zakrýt!**

Zodpovědná osoba: Tomáš Březina	Vypracoval: Tomáš Vydra	Kreslil: Tomáš Vydra	 <b>DOPRAVNÍ ZNAČENÍ</b>
Objednatel: EUROVIA CS, a.s., U Michelského lesa 1581/2, P4	Akce: <b>Lány - oprava povrchu kom. II/116, 236, 116H, III/23624, 23623</b>		
Obsah: <b>Návrh DIO - I. etapa</b>			Formát: A3
			Měřítko:
			Datum: 07/2020
			Účel: PÚP, UZ
			Číslo výkresu:
			Paré č.:





Stávající dopravní značení, které bude v kolizi s DZ přechodným nutno zakrýt!

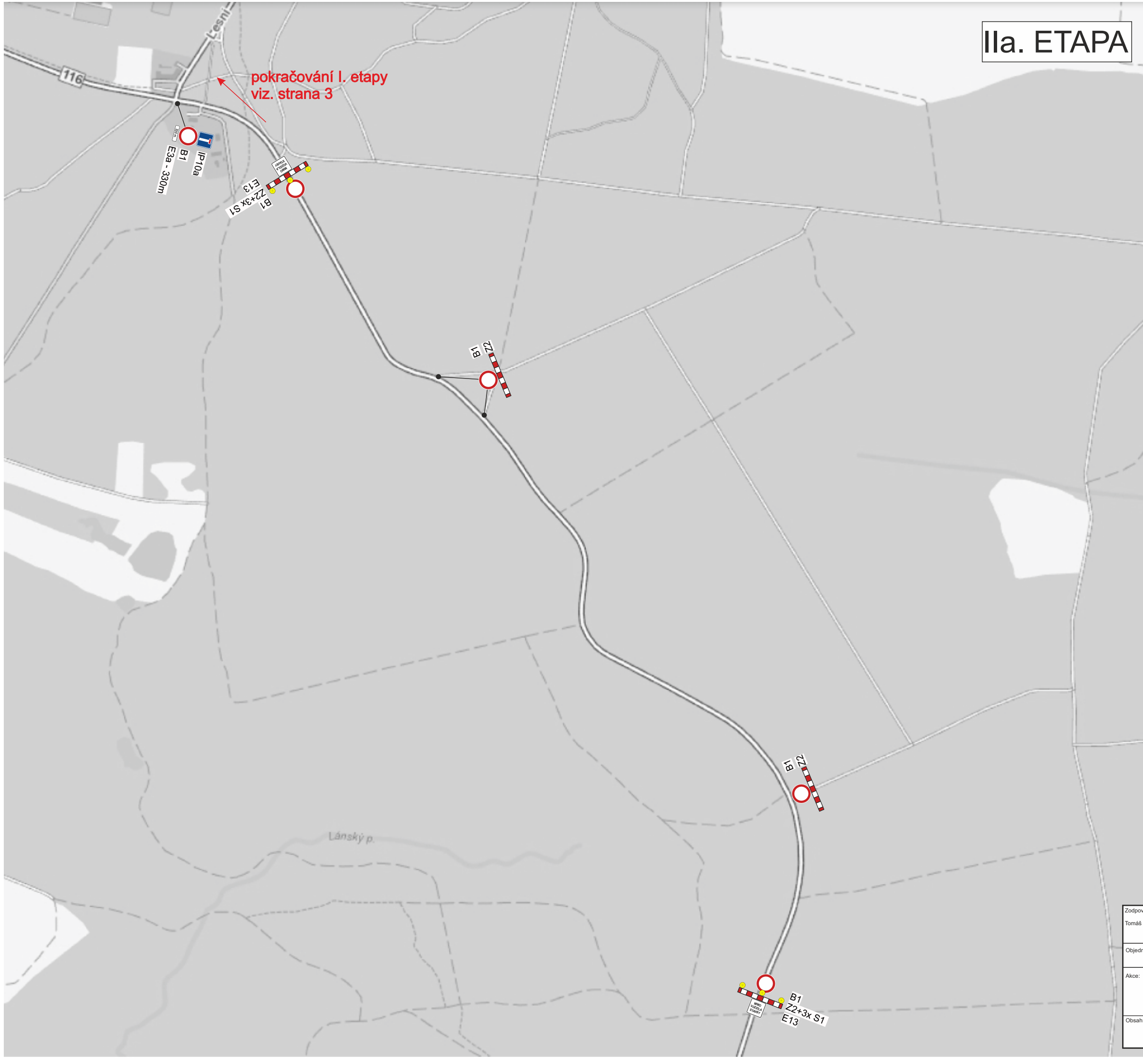
pokračování I. etapy viz. strana 4 a 5

Zodpovědná osoba: Tomáš Březina	Vypracoval: Tomáš Vydra	Kreslil: Tomáš Vydra	 <b>DOPRAVNÍ ZNAČENÍ</b>
Objednatel: EUROVIA CS, a.s., U Michelského lesa 1581/2, P4			
Akce: Lány - oprava povrchu kom. II/116, 236, 116H, III/23624, 23623	Formát: A3	Měřítka: Datum: 07/2020	Účel: PÚP, UZ
Obsah: Návrh DIO - Ila. etapa	Číslo výkresu:	Paré č.:	

# Ila. ETAPA

razítko DOSS

pokračování I. etapy  
viz. strana 3

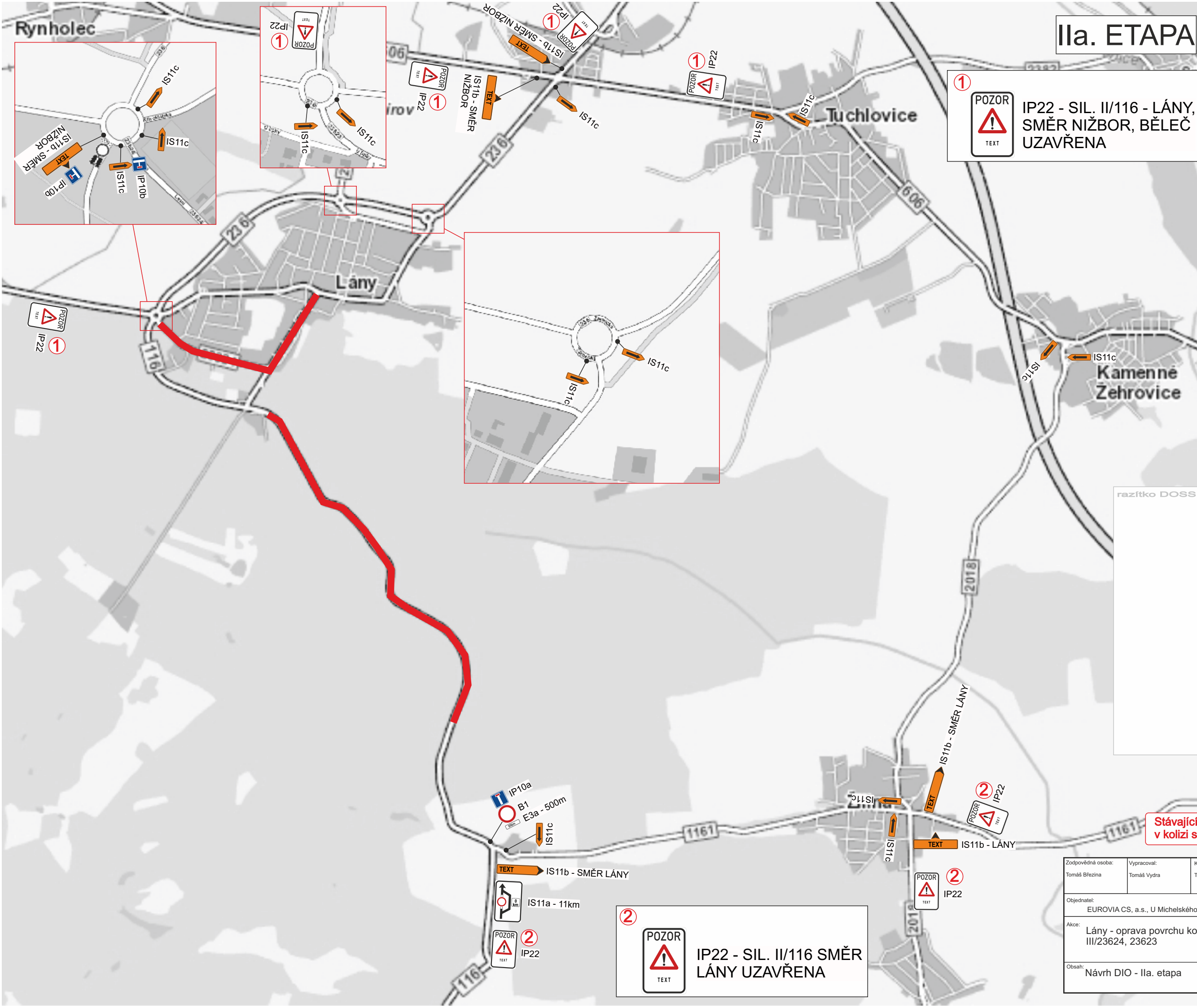


**Stávající dopravní značení, které bude v kolizi s DZ přechodným nutno zakrýt!**

Zodpovědná osoba: Tomáš Březina	Vypracoval: Tomáš Vydra	Kreslil: Tomáš Vydra	<b>SEDOZ</b> DOPRAVNÍ ZNAČENÍ
Objednatel: EUROVIA CS, a.s., U Michelského lesa 1581/2, P4			
Akce: Lány - oprava povrchu kom. II/116, 236, 116H, III/23624, 23623			Formát: A3
Obsah: Návrh DIO - Ila. etapa			Měřítko: Datum: 07/2020 Účel: PÚP, UZ
			Číslo výkresu: Paré č.:



# Ila. ETAPA



**1**  
**IP22 - SIL. II/116 - LÁNY, SMĚR NIŽBOR, BĚLEČ UZAVŘENA**

**2**  
**IP22 - SIL. II/116 SMĚR LÁNY UZAVŘENA**

razítko DOSS

**Stávající dopravní značení, které bude v kolizi s DZ přechodným nutno zakrýt!**

Zodpovědná osoba: Tomáš Březina	Vypracoval: Tomáš Vydra	Kreslil: Tomáš Vydra	<b>DOPRAVNÍ ZNAČENÍ</b>
Objednatel: EUROVIA CS, a.s., U Michelského lesa 1581/2, P4			
Akce: Lány - oprava povrchu kom. II/116, 236, 116H, III/23624, 23623	Formát: A3	Měřitko: Datum: 07/2020	Účel: PÚP, UZ
Obsah: Návrh DIO - Ila. etapa	Číslo výkresu:	Paré č.:	

# IIb. ETAPA

razítko DOSS

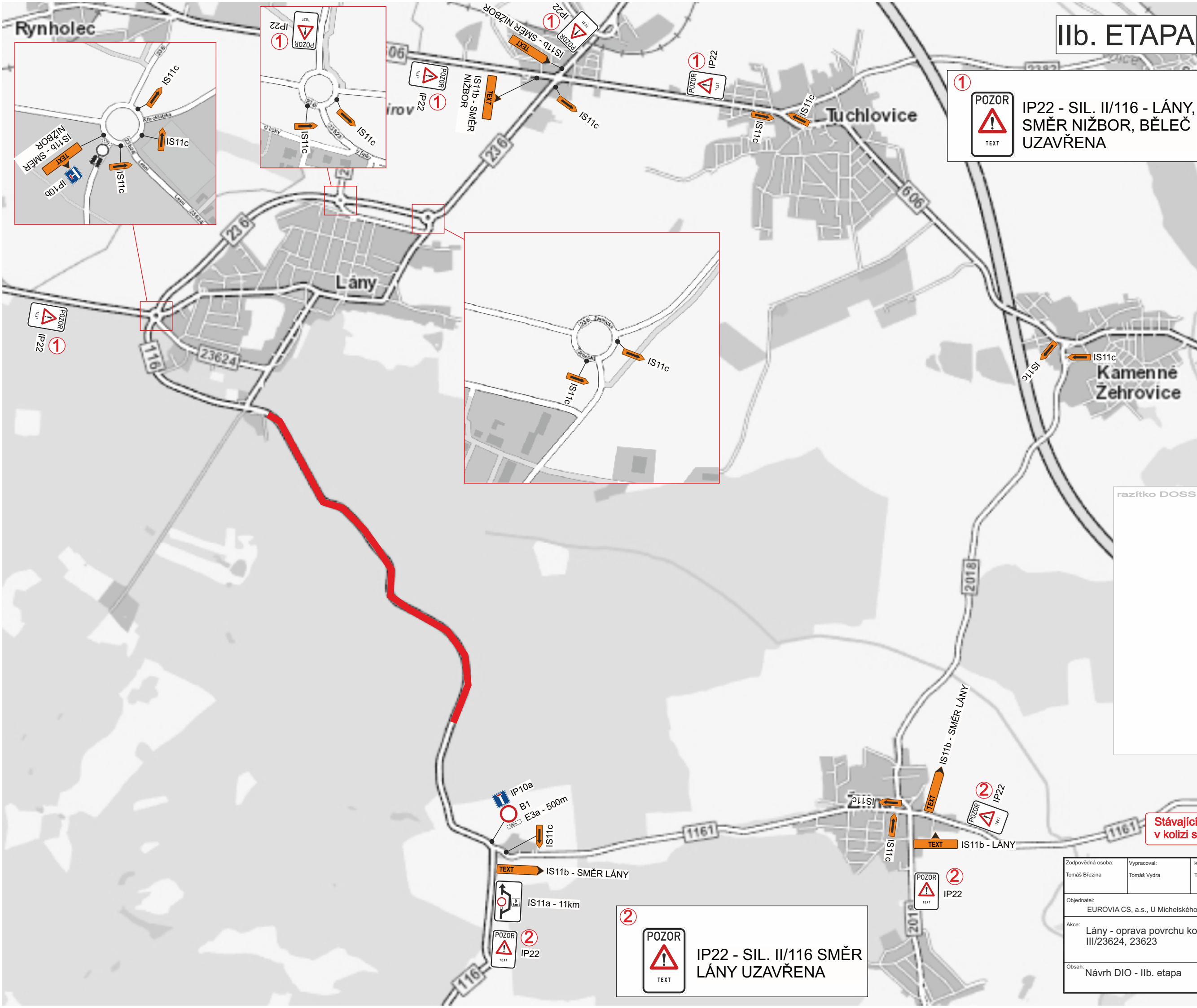


**Stávající dopravní značení, které bude v kolizi s DZ přechodným nutno zakrýt!**

Zodpovědná osoba: Tomáš Březina	Vypracoval: Tomáš Vydra	Kreslil: Tomáš Vydra	<b>SEDOZ</b> DOPRAVNÍ ZNAČENÍ
Objednatel: EUROVIA CS, a.s., U Michelského lesa 1581/2, P4			
Akce: Lány - oprava povrchu kom. II/116, 236, 116H, III/23624, 23623			Formát: A3
Obsah: Návrh DIO - IIb. etapa			Měřítko: Datum: 07/2020
			Účel: PÚP, UZ
			Číslo výkresu:
			Paré č.:



# IIb. ETAPA




1  
**POZOR**  
  
 IP22 - SIL. II/116 - LÁNY, SMĚR NIŽBOR, BĚLEČ UZAVŘENA  
 TEXT

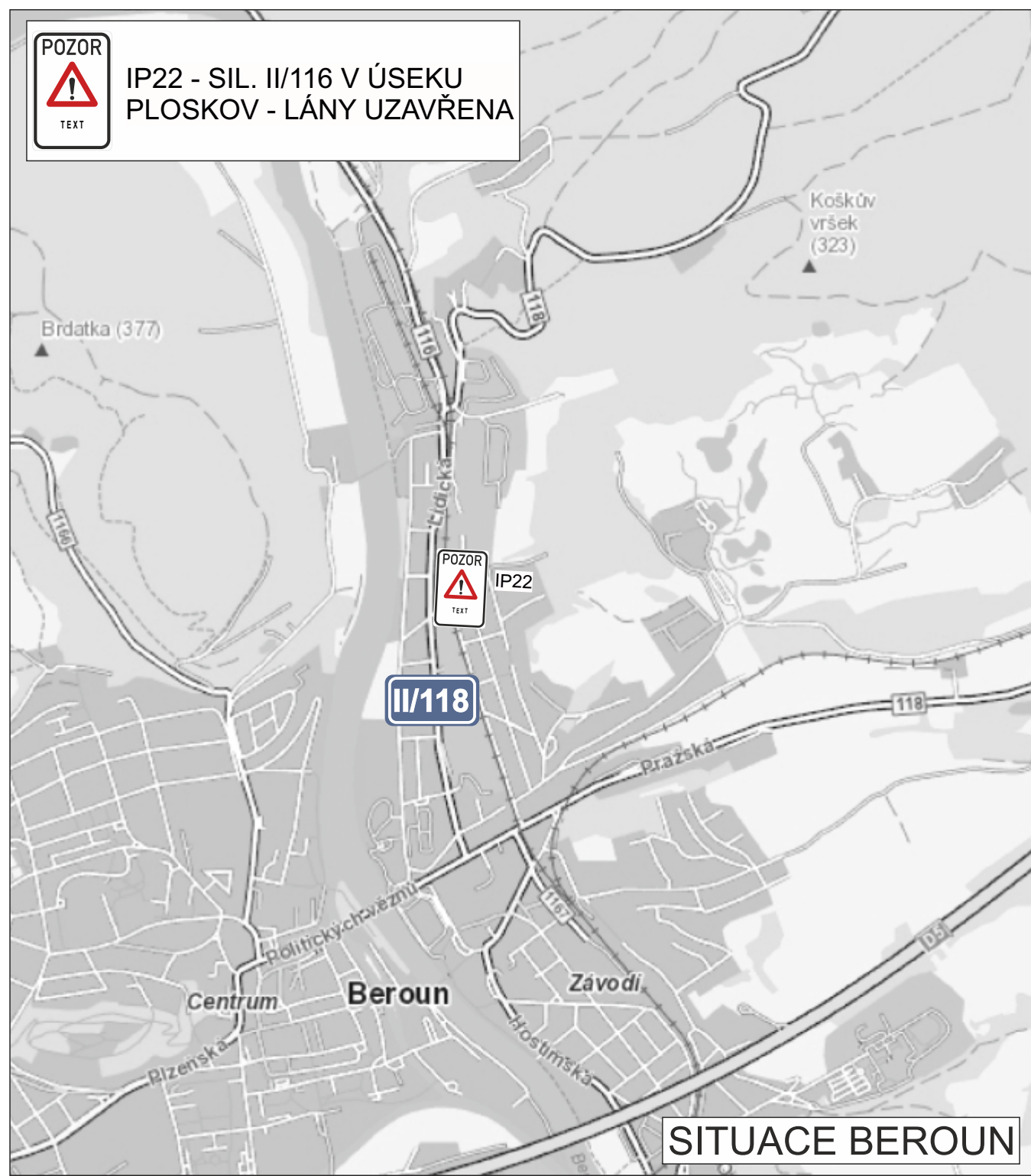
2  
**POZOR**  
  
 IP22 - SIL. II/116 SMĚR LÁNY UZAVŘENA  
 TEXT

razítko DOSS


**Stávající dopravní značení, které bude v kolizi s DZ přechodným nutno zakrýt!**

Zodpovědná osoba: Tomáš Březina	Vypracoval: Tomáš Vydra	Kreslil: Tomáš Vydra	 <b>DOPRAVNÍ ZNAČENÍ</b>
Objednatel: EUROVIA CS, a.s., U Michelského lesa 1581/2, P4			
Akce: Lány - oprava povrchu kom. II/116, 236, 116H, III/23624, 23623	Formát: A3	Měřítka: Datum: 07/2020	
Obsah: Návrh DIO - IIb. etapa	Účel: PÚP, UZ	Číslo výkresu:	
	Paré č.:		

**POZOR**  
  
 TEXT  
 IP22 - SIL. II/116 V ÚSEKU  
 PLOSKOV - LÁNY UZAVŘENA



SITUACE BEROUN

**POZOR**  
  
 TEXT  
 IP22 - SIL. II/116 V ÚSEKU  
 PLOSKOV - LÁNY UZAVŘENA



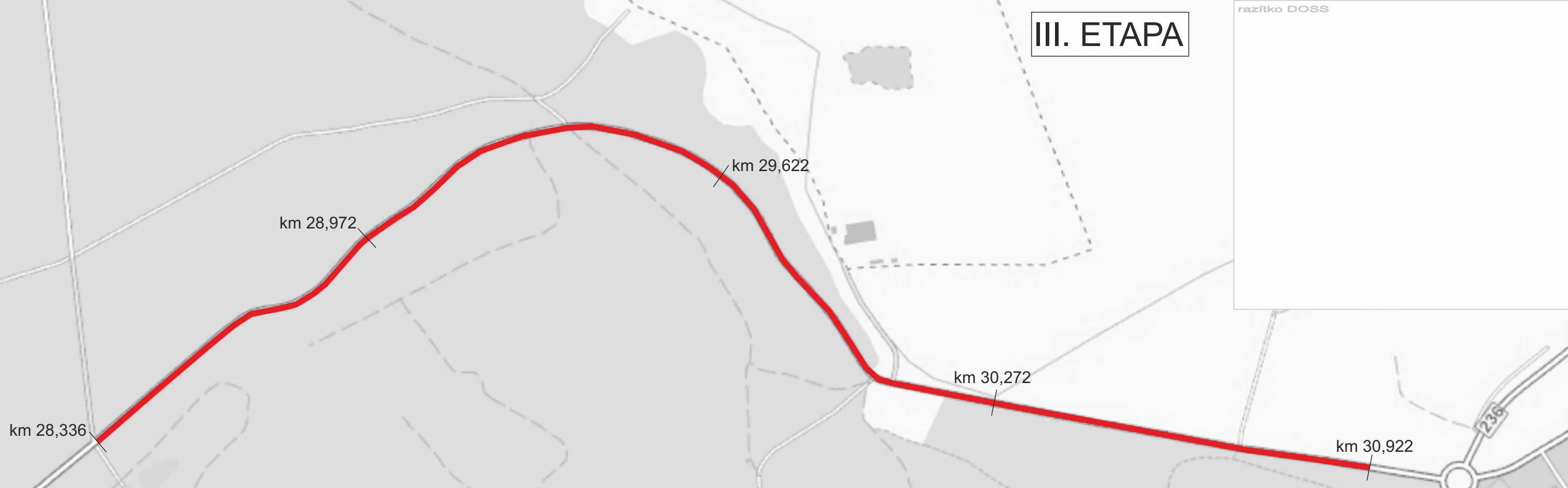
SITUACE NIŽBOR

**Stávající dopravní značení, které bude v kolizi s DZ přechodným nutno zakrýt!**

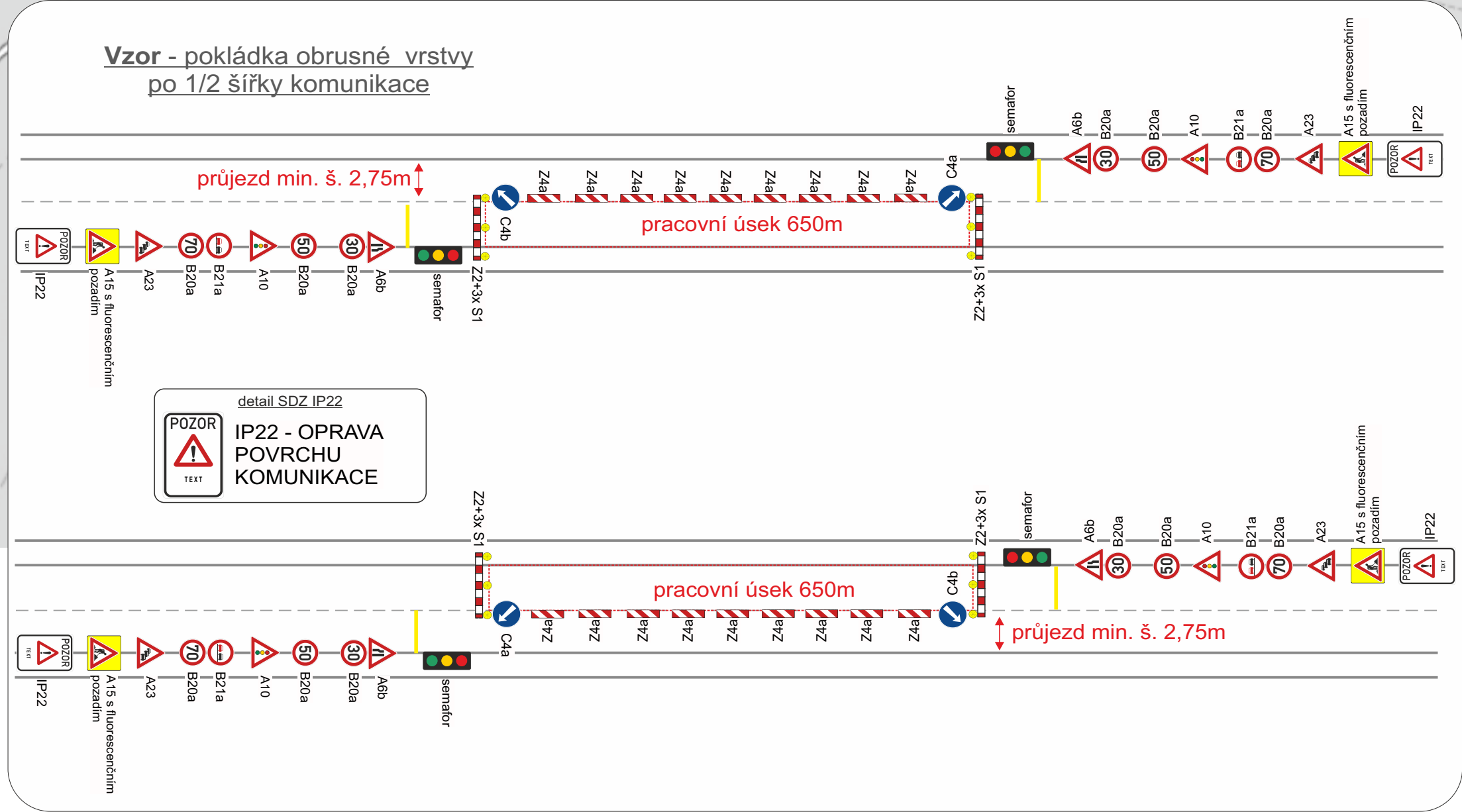
Zodpovědná osoba: Tomáš Březina	Vypracoval: Tomáš Vydra	Kreslil: Tomáš Vydra	 <b>DOPRAVNÍ ZNAČENÍ</b>
Objednatel: EUROVIA CS, a.s., U Michelského lesa 1581/2, P4			
Akce: Lány - oprava povrchu kom. II/116, 236, 116H, III/23624, 23623			Formát: A3
Obsah: Návrh DIO - Ila,b. etapa - ŠIRŠÍ VZTAHY			Měřítko: Datum: 07/2020
			Účel: PÚP, UZ
			Číslo výkresu: Paré č.:



# III. ETAPA



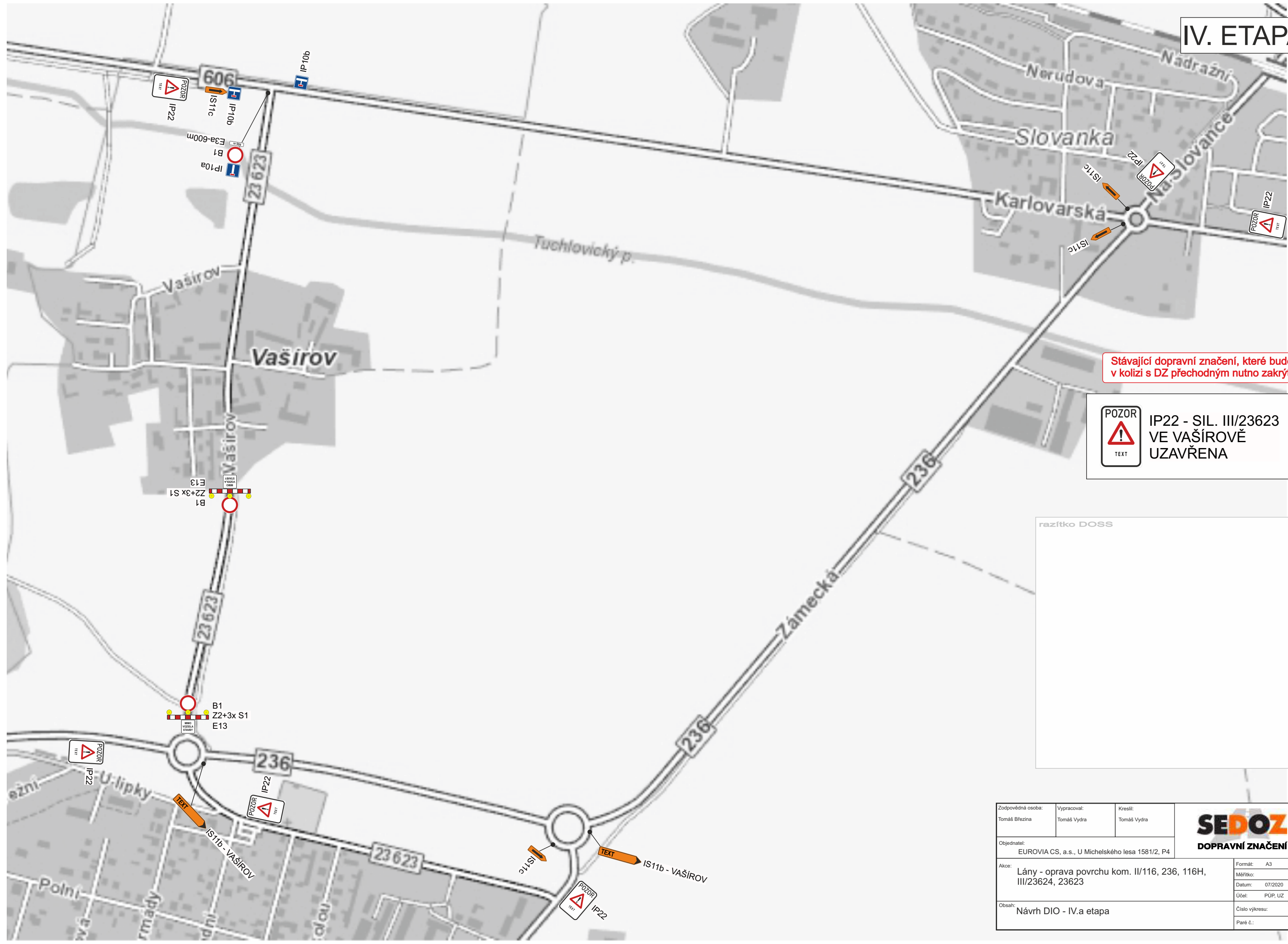
## Vzor - pokládka obrusné vrstvy po 1/2 šířky komunikace




**Stávající dopravní značení, které bude v kolizi s DZ přechodným nutno zakrýt!**

Zodpovědná osoba: Tomáš Březina	Vypracoval: Tomáš Vydra	Kreslil: Tomáš Vydra	
Objednatel: EUROVIA CS, a.s., U Michelského lesa 1581/2, P4			
Akce: Lány - oprava povrchu kom. II/116, 236, 116H, III/23624, 23623			Formát: A3
			Měřítko:
			Datum: 07/2020
			Účel: PÚP, UZ
Obsah: Návrh DIO - III. etapa			Číslo výkresu:
			Paré č.:


# IV. ETAPA



Stávající dopravní značení, které bude v kolizi s DZ přechodným nutno zakrýt!

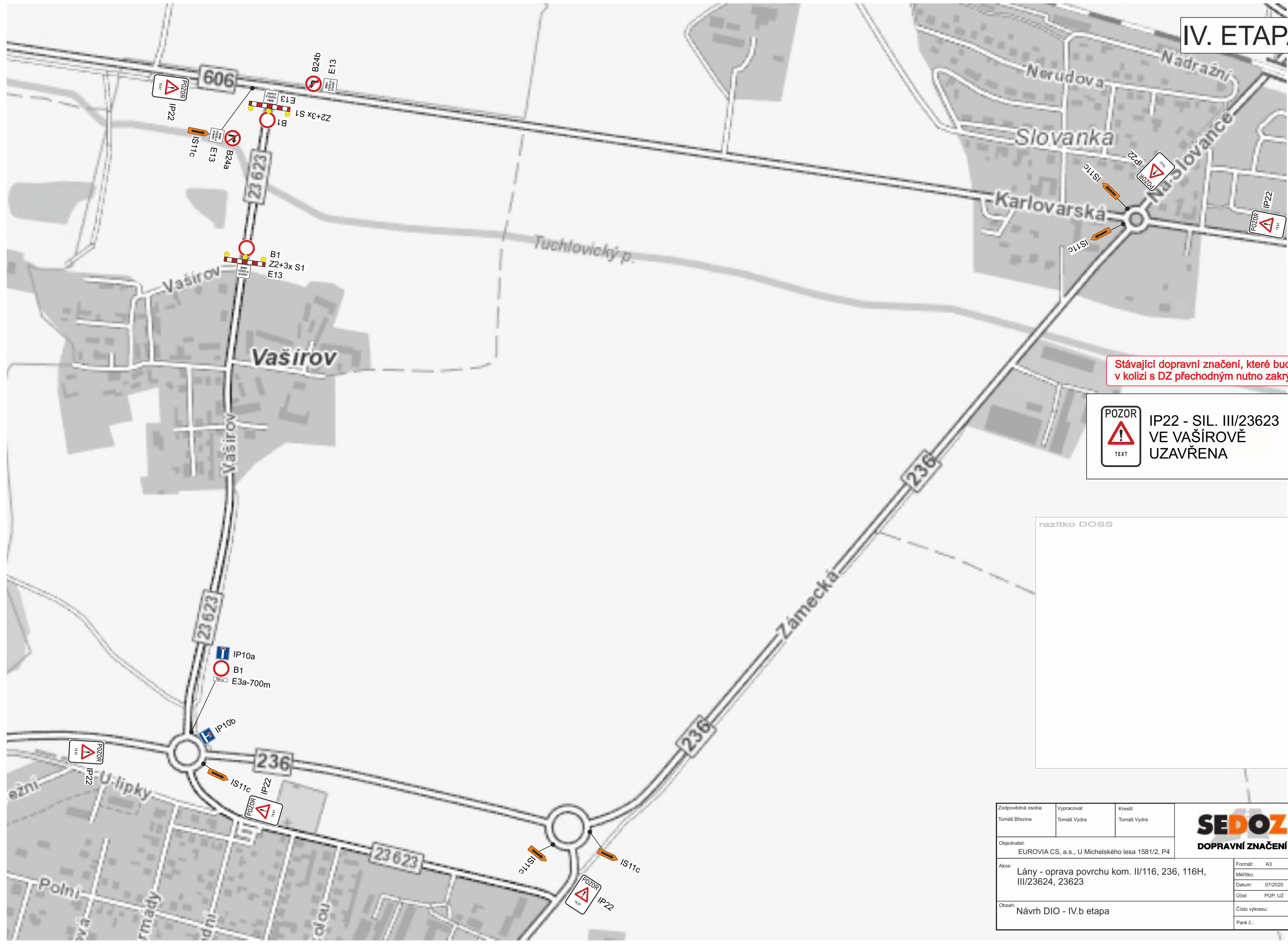
 POZOR TEXT	IP22 - SIL. III/23623 VE VAŠÍROVĚ UZAVŘENA
---	--

razítko DOSS


Zodpovědná osoba: Tomáš Březina	Vypracoval: Tomáš Vydra	Kreslil: Tomáš Vydra	 <b>DOPRAVNÍ ZNAČENÍ</b>
Objednatel: EUROVIA CS, a.s., U Michelského lesa 1581/2, P4			
Akce: Lány - oprava povrchu kom. II/116, 236, 116H, III/23624, 23623			Formát: A3 Měřítko: Datum: 07/2020 Účel: PÚP, UZ
Obsah: Návrh DIO - IV.a etapa			Číslo výkresu: Paré č.:




# IV. ETAPA



Stávající dopravní značení, které bude v kolizi s DZ přechodným nutno zakrýt!

 **IP22 - SIL. III/23623  
VE VAŠÍROVĚ  
UZAVŘENA**

razítko DOSS

Zodpovědná osoba: Tomáš Březina	Vypracoval: Tomáš Vydra	Kreslil: Tomáš Vydra	 <b>DOPRAVNÍ ZNAČENÍ</b>
Objednatel: EUROVIA CS, a.s., U Michelského lesa 1581/2, P4			
Akce: Láňy - oprava povrchu kom. II/116, 236, 116H, III/23624, 23623			Formát: A3
			Měřitko:
			Datum: 07/2020
			Účel: PÚP, UZ
Obsah: Návrh DIO - IV.b etapa			Číslo výkresu:
			Paré č.: