

dne **7. 12. 2021** od **7:30** do **15:00** hodin

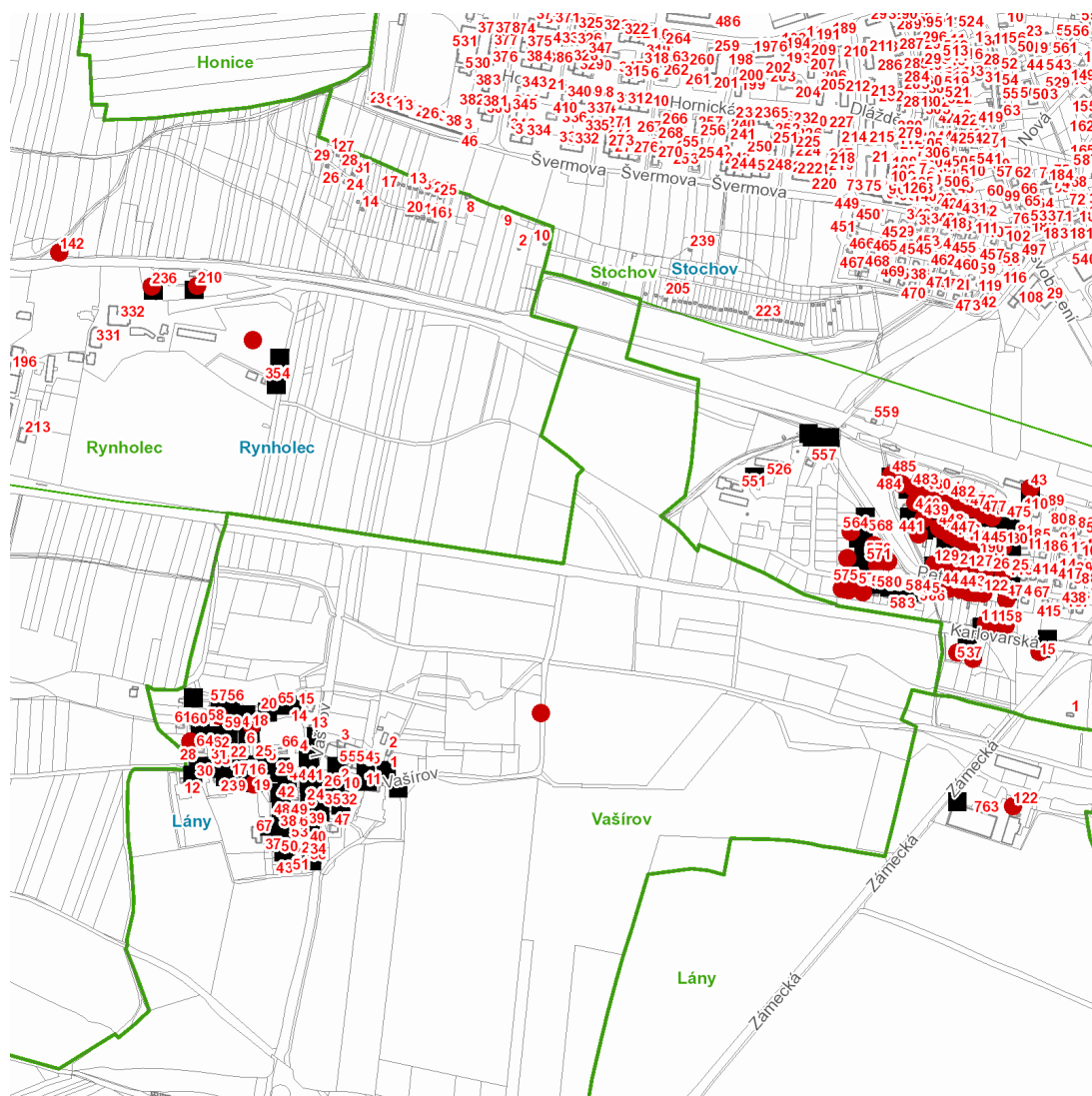
Plánovaná odstávka zahrnuje tyto lokality:**Lány** (okres Kladno)část obce **Lány****Zámecká: č. p. 122**část obce **Vašírov****č. p. 18, 19**kat. území **Vašírov** (kód **679062**): **parcelní č. 26/2, 26/5, 484****Rynholec** (okres Rakovník)**č. p. 142, 210, 236**kat. území **Rynholec** (kód **744671**): **parcelní č. 865/6****Stochov** (okres Kladno)**Karlovarská: č. p. 15, 78, 114, 115****Lánská: č. p. 474****Nádražní: č. p. 43****Nerudova: č. p. 476-485****Petra Bezruče: č. p. 122-134, 439-448****Pod Přejezdem: č. p. 564**kat. území **Stochov** (kód **755567**): **parcelní č. 301/6, 301/33, 874, 880, 883, 884, 885, 886, 887, 888, 889, 890, 891, 892, 893, 894, 899/1, 899/2, 900, 901, 902**

UPOZORNĚNÍ

Dotčené zařízení distribuční soustavy je nutné i v době odstávky považovat za zařízení pod napětím, a proto vás žádáme o dodržení všech zásad bezpečnosti a provedení opatření potřebných k zamezení případných škod na zdraví a majetku. | Provozovatelé výroben elektřiny jsou povinni zajistit přerušení dodávky elektřiny z výroby do vypnutého úseku distribuční soustavy.

NEJDE VÁM ELEKTŘINA...

TIP: Registrujte se zdarma na www.cezdistribuce.cz/sluzba a informace o odstávkách elektřiny budete dostávat e-mailem nebo SMS. U poruch zasíláme SMS s předpokládanou dobou obnovení dodávek. | Aktuální stav dodávek elektřiny na konkrétní adrese zjistíte snadno, rychle a bez registrace na portále **Bez Štávy** (www.bezstavy.cz).

dne 7. 12. 2021 od 7:30 do 15:00 hodin**Orientační mapový podklad odstávkou dotčených lokalit****VYSVĚTLIVKY**

- – adresy dotčené odstávkou elektřiny
- – místa připojení k elektrické síti dotčená odstávkou

INFORMACE ZASLÁNA

IDDS: cv4bc94 (Obec Lány)

IDDS: ujfbgyc (Obec Rynholec)

IDDS: gssb6ug (Město Stochov)