



Statutární
město Kladno

Magistrát města Kladna
Odbor dopravy a služeb

ADRESA PRACOVIŠTĚ:
Magistrát města Kladna
Odbor dopravy a služeb
C - nám. 17. listopadu 2840
272 52 Kladno

DORUČOVACÍ ADRESA:
Magistrát města Kladna
náměstí Starosty Pavla 44
272 52 Kladno

OBECNÍ ÚŘAD LÁNY	
Došlo dne 21.8.2019	zprac. <i>yjot.</i>
č.j. Lam-444/2019	ukl. znak 330 5
Příloha AX	

Fridrich Jaroslav
21.8.2019 15:09:00



ADRESA:

SEDOZ DZ s.r.o.
Primátorská 296/38
180 00 Praha - Libeň

Č. jednací:
ODaS/2190/19/280

Vyřizuje:
Jaroslav Fridrich
Číslo pověření: T-2/2006-ODaS

Kladno,
21. srpna 2019

Stanovení

přechodné úpravy provozu na pozemních komunikacích

- opatření obecné povahy

Odbor dopravy a služeb Magistrátu města Kladna jako příslušný orgán státní správy ve věcech provozu na pozemních komunikacích podle § 124 odst. 6 zákona č. 361/2000 Sb., o provozu na pozemních komunikacích, ve znění pozdějších předpisů (dále jen „zákon“), s místní příslušností na území správního obvodu obce s rozšířenou působností Kladno,

stanovuje

ve smyslu § 77 odst. 1 písm. c) uvedeného zákona, přechodnou úpravu provozu na pozemních komunikacích, na:

sil. II/236, III/23623 a II/606;

z důvodu: částečné vyloučení provozu v úseku sil. II/236 a související dopravní opatření – oprava vozovky v úseku Lány – Stochov-Slovanka,

v termínu: dle povolení silničního správního úřadu;

Podmínky provedení:

- Umístění dopravních značek a dopravních zařízení bude provedeno podle odsouhlasené přílohy.
- Při instalaci budou dodrženy podmínky Policie ČR, DI Kladno ze dne 7. srpna 2019, pokud nejsou v rozporu s tímto stanovením.
- Instalace a provedení dopravního značení a zařízení bude v souladu s platnými právními předpisy, zejména vyhláškou č. 294/2015 Sb., ČSN EN 12899-1 a Zásadami pro přechodné dopravní značení na pozemních komunikacích - TP 66. (cit. - *Ostatní stavební výrobky (přenosné značky, světelné signalizační zařízení, dopravní zařízení a zařízení pro provozní informace, materiály určené pro přechodné vodorovné dopravní značení), které nejsou „stanovenými výrobky“, musí být před dodávkou na stavbu doloženy certifikátem nebo prohlášením shody včetně protokolů s výsledky všech požadovaných zkoušek ve smyslu metodického pokynu Systému jakosti v oboru pozemních komunikací, část II/5 - Ostatní výrobky (Věstník dopravy č. 9/2001, MDS č.j. OPK č.j. 20840/01 - 120 ze dne 10.4.2001).*

Dopravní značení, světelné signalizační zařízení, dopravní zařízení a zařízení pro provozní informace může provádět zhotovitel, tj. právnická nebo fyzická osoba, která má platná oprávnění pro provádění těchto prací (živnostenské listy) a prokáže způsobilost pro zajištění jakosti při provádění/osazování/umístování značek, dopravního zařízení a zařízení pro provozní informace podle metodického pokynu SJ – PK pro oblast II/4 – Provádění silničních a stavebních prací.

Dopravní značky, dopravní zařízení, zařízení pro provozní informace a světelné signály musí být schváleny k používání na pozemních komunikacích Ministerstvem dopravy.)

4. Místní úprava provozu na pozemních komunikacích, která by byla v rozporu s přechodnou úpravou, bude ošetřena podle § 3 odst. 8 vyhlášky č. 294/2015 Sb.

Odpořevdná org. za instalaci a údržbu : EUROVIA CS, a.s., sídlem Praha 1, Národní 138/10, kont. osoba: Jan Čermák, tel. 731 602 476.

Odůvodnění:

Dne 29.7.2019 byl orgánu státní správy doručen návrh stanovení přechodné úpravy provozu na pozemních komunikacích, z důvodu částečného vyloučení provozu v úseku sil. II/236 mezi obcí Lány a městskou částí Stochov-Slovanka, a souvisejících dopravních opatření, v souvislosti s opravou úseku silnice. Návrh byl projednán s Policií ČR, DI Kladno, a tou bylo vyjádření vydáno dne 7.8.2019.

Orgán státní správy po posouzení podání se skutečnostmi, které jsou správnímu orgánu známy, a projednání s Policií ČR, dospěl k následujícímu závěru:

Z důvodu zajištění podmínek pro provedení opravy silnice je nezbytné částečné vyloučení provozu v předmětném úseku silnice a související převedení provozu do jiné trasy. Trasy jsou řešeny s ohledem k provozu nákladních vozidel a stavu podloží pod tělesy silnic. Vzhledem k požadovanému termínu a silniční síti, nebude mít dopravní opatření významnější dopad na veřejný zájem a dopravní obsluhu území a oblasti.

Magistrát města Kladna odbor dopravy a služeb, může stanovené podmínky upravit nebo doplnit, bude-li to vyžadovat veřejný zájem.

Stanovení nenahrazuje rozhodnutí příslušného silničního správního úřadu podle § 24 nebo § 25 zákona č. 13/1997 Sb.), a je součástí stavební dokumentace. Při nedodržení výše uvedených podmínek bude postupováno dle platných právních předpisů.

Poučení:

Opatření nabývá účinnosti pátým dnem po vyvěšení.

Proti opatření obecné povahy nelze podat opravný prostředek (§ 173 odst. 2 zákona č. 500/2004 Sb., správní řád).

V Kladně dne 21. srpna 2019

„otisk úředního razítka“

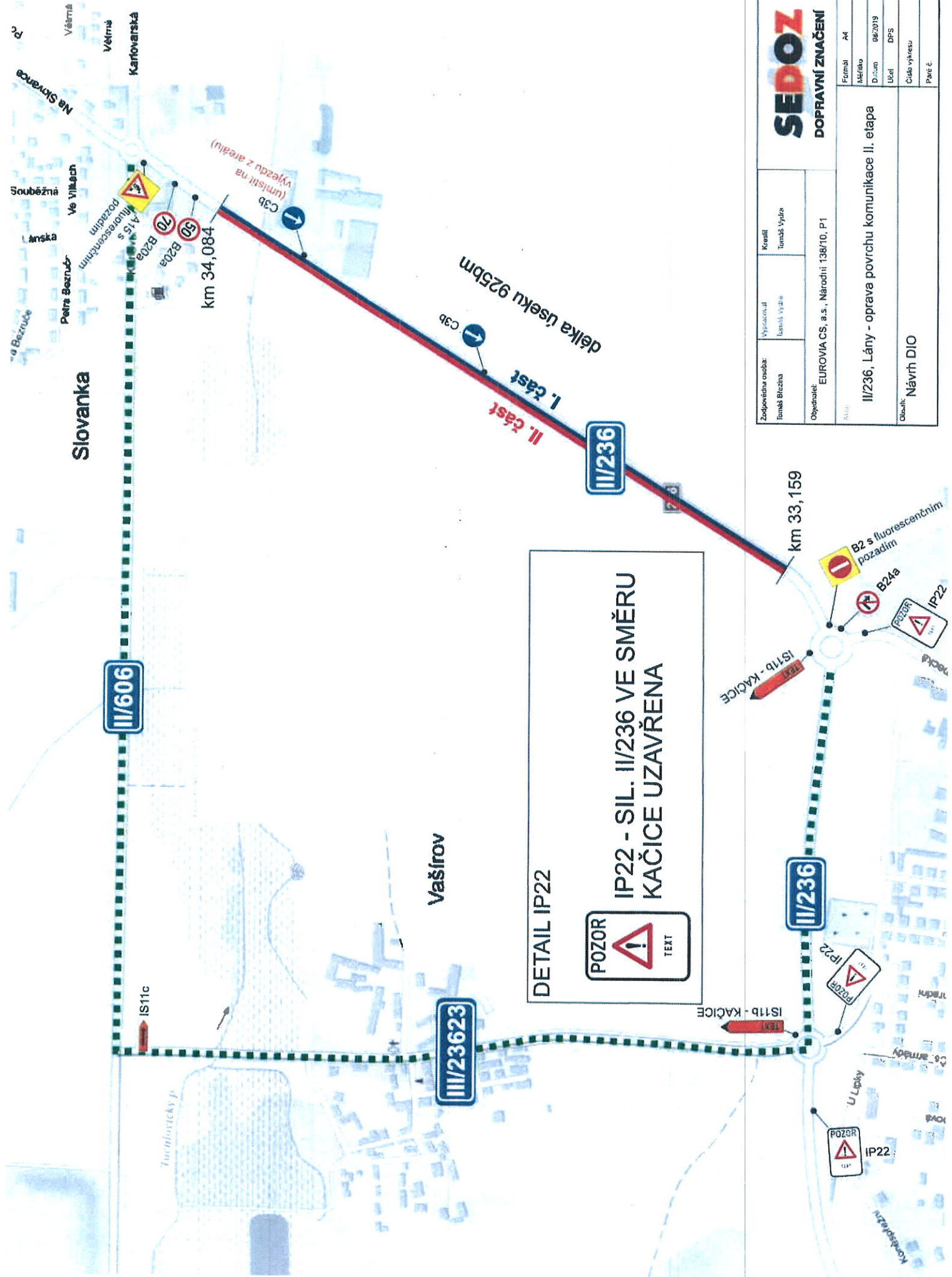
Jaroslav Fridrich v.r.
pov.č. T - 2/2006 - ODaS

Tento návrh se zasílá Městu Stochov a Obci Lány, jejichž správního obvodu se opatření obecné povahy týká, k vyvěšení na úřední desce.

Datum vyvěšení:	21. srpna 2019	Datum sejmutí:	5. září 2019
		Datum skutečného sejmutí:	

Obdrží: SEDOZ DZ s.r.o., Plzeň – datová schránka
EUROVIA CS, a.s., Praha 1 – datová schránka
Město Stochov - datová schránka
Obec Lány – datová schránka
Krajská správa údržba silnic Středočeského kraje, p.o. - datová schránka
Policie ČR, DI Kladno - datová schránka

Dotčené osoby – veřejnou vyhláškou



SEDOZ		DOPRAVNÍ ZNAČENÍ	
Zodpovědná osoba: Tomáš Bělčuha	Vypracoval: Tomáš Vyšata	Kreslil: Tomáš Vyšata	Formát: A4
Objednatel: EUROVIA CS, a.s., Národní 138/10, P1			Mřížka: 08/2019
Měřítko: 1:1			Datum: 08/2019
Cílová výřez:			Účel: DPS
Číslo výřezu:			Paré č:
Obsah: Návrh DIO			
II/236, Láry - oprava povrchu komunikace II. etapa			

DETAIL IP22

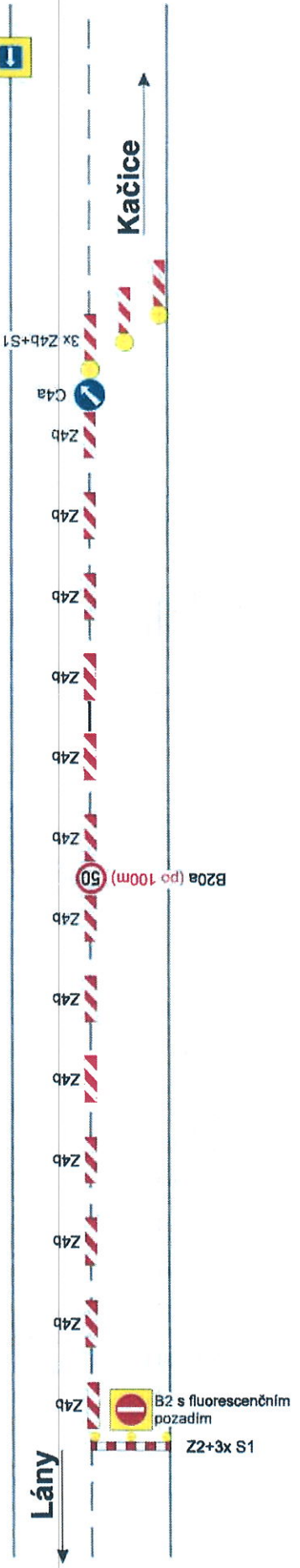
POZOR

IP22 - SIL. II/236 VE SMĚRU
KAČICE UZAVŘENA

TEXT

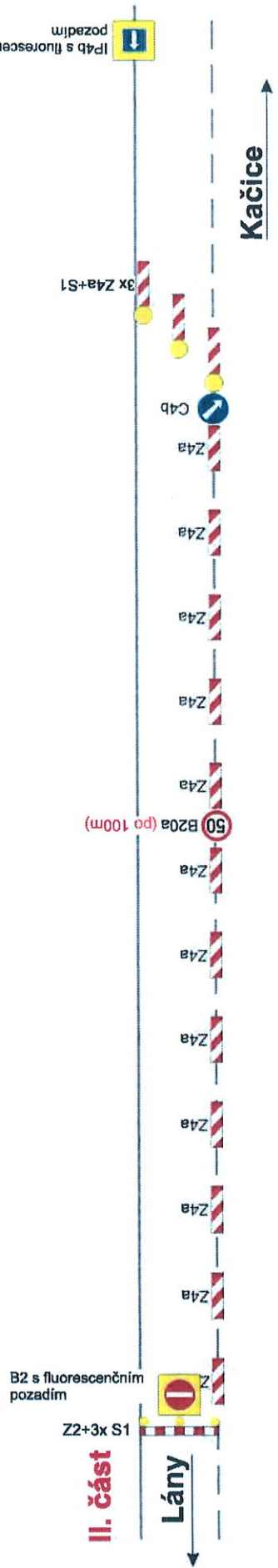
IP4b s fluorescenčním pozadím

I. část



IP4b s fluorescenčním pozadím

II. část



SEDOZ DOPRAVNÍ ZNAČENÍ		Formát: A4	
Zadávající úřad: Tomáš Bludný	Projektant: Tomáš Vyšná	Měřítko: 0:0,2/1:0	Datum: 06/2018
Objednatel: EUROVIA CS, a.s., Národní 138/10, P1	Kreslí: Tomáš Vyšná	Uživatel: DPS	Číslo přílohy: Příloha 2
Místo: II/236, Lány - oprava povrchu komunikace II. etapa		Stránka: 1 z 1	
Objekt: Návrh DIO		Datum: 06/2018	